



DIPJSOFT

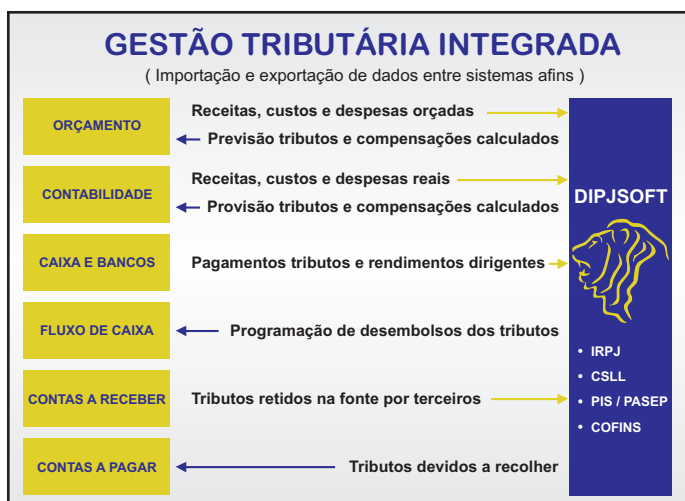
VISÃO GERAL

Solução gerencial especialmente desenvolvida como ferramenta informatizada de apoio à decisão, visando facilitar a identificação de possíveis alternativas que proporcionem redução lícita da pesada e complexa carga tributária.

A realidade brasileira mostra que o planejamento tributário já não pode ser tratado unicamente como um direito das empresas, mas também como uma rotineira obrigação administrativa, para que se mantenham competitivas nesse mercado globalizado.

Características principais da ferramenta:

- Facilita a elaboração e aprovação do planejamento tributário;
- Faz projeções de cenários financeiros de maneira integrada com dados do orçamento, considerando as possíveis alternativas de obtenção de economias lícitas;
- Elaboração e coordenação de estudos internos para futura redução de tributo;
- Estudos de viabilidade econômica voltados ao aspecto tributário;
- Projeções do efeito dos tributos em novos investimentos de capital previstos;
- Simulação de cenários de redução de impostos diretos (IRPJ e CSLL) e indiretos (PIS/PASEP e COFINS);
- Agilizar e dar confiabilidade na obtenção de dados para análises do comitê tributário e
- Agilizar fornecimento de dados seguros para tomada de decisões fiscais e societárias.



A SOLUÇÃO GERENCIAL QUE FACILITA A ELABORAÇÃO E APROVAÇÃO DO SEU PLANEJAMENTO TRIBUTÁRIO. PRATICIDADE E SEGURANÇA NA GESTÃO TRIBUTÁRIA INTEGRADA.

A quem se destina

- Diretores Financeiros
- Gerentes Setoriais
- Contadores Especializados em Tributação
- Analistas e Assessores Tributários
- Controllers
- Advogados Tributaristas
- Auditores Internos e Externos
- Consultores Tributários

Tributos-alvo

IRPJ: Imposto sobre Renda da Pessoa Jurídica

CSLL: Contribuição Social sobre Lucro Líquido

PIS: Programa de Integração Social

PASEP: Programa de Formação do Patrimônio do Servidor Público

COFINS: Contribuição para o Financiamento da Seguridade Social

Regimes fiscais abrangidos

- Mensal incluindo não-cumulatividade (PIS/PASEP e COFINS)
- Lucro real trimestral (IRPJ e CSLL)
- Lucro real anual (IRPJ e CSLL)
- Mensal presumido (IRPJ e CSLL)

Quais etapas podem ser facilitadas pelos recursos do DIPJSOFT?

- 1 **Elaboração e aprovação do PLANEJAMENTO TRIBUTÁRIO**
- 2 **Execução de ações aprovadas no PLANEJAMENTO TRIBUTÁRIO**
- 3 **Análise dos riscos de CONTINGÊNCIAS FISCAIS**

Critérios de apuração automática

- Estimado mensal (IRPJ e CSLL);
- Intermediário mensal para fins de suspensão/redução (IRPJ e CSLL);
- Real mensal (PIS/PASEP e COFINS);
- Real trimestral (IRPJ e CSLL);
- Real anual para ajuste com estimado mensal (IRPJ e CSLL)

Recursos inovadores do DIPJOSFT

- Agilidade nos planejamentos tributários para facilitar tomada de decisões;
- Apuração automática dos tributos-alvo, considerando alíquotas diferenciadas;
- Controle separado de dados reais e orçados, para comparação de ganhos fiscais;
- Permite ativar e desativar filiais e centros de resultados, para fins de análises gerenciais;
- Apura tributos em situações especiais (extinção, fusão, cisão ou incorporação);
- Integração com outros sistemas afins, evitando retrabalho de digitação em planilhas;
- Gera resumo e lançamentos para contabilização de provisões e compensações;
- Escrituração e emissão automática do LALUR, incluindo detalhes do preenchimento da DIPJ; Escrituração da DACON - Demonstrativo das Contribuições Sociais;
- Controle de todos incentivos fiscais a deduzir do IRPJ previstos na legislação em vigor;
- Controle de todos créditos fiscais a compensar (incluindo atualização pela taxa SELIC);
- Cálculo automático dos ajustes de IRPJ e CSLL Diferidos (diferenças temporais);
- Apresentação de gráficos da carga tributária apurada em cada regime fiscal;
- Emissão de balancetes fiscais analíticos, detalhando a composição dos valores das fichas;
- Demonstração comparativa entre estimado e real, para escolha da melhor opção;
- Suporte especializado e atualização rápida de versões, para atender mudanças legais.

Quais tarefas de cada etapa podem ser facilitadas pelo DIPJOSFT?

1

Elaboração e aprovação do PLANEJAMENTO TRIBUTÁRIO

- Elaboração e coordenação de estudos internos para obtenção de redução lícita de tributos;
- Estudos de viabilidade econômica voltados ao aspecto tributário;
- Projeções do efeito dos tributos em novos investimentos de capital previstos;
- Simulação de cenários de redução impostos diretos (IRPJ e CSLL) e indiretos (PIS/PASEP e COFINS);
- Agilizar e dar confiabilidade na obtenção de dados para análises do comitê tributário e
- Agilizar fornecimento de dados seguros para tomada de decisões fiscais e societárias.

2

Execução de ações aprovadas no PLANEJAMENTO TRIBUTÁRIO

- Fornecimento de informações para o monitoramento da carga tributária efetiva;
- Orientações tributárias e fiscais corporativas aos vários setores envolvidos;
- Análise da economia real de impostos diretos (IRPJ e CSLL) e indiretos (PIS/PASEP e COFINS);
- Otimização de dados gerados na empresa, para evitar retrabalho e erros de transcrição;
- Atendimento de informações fiscais solicitadas pela auditoria interna;
- Atendimento de informações fiscais solicitadas por advogados internos e/ou externos;
- Atendimento de informações fiscais solicitadas pela auditoria e/ou consultoria externas e
- Atendimento de informações fiscais solicitadas por Bolsas de Valores e/ou CVM.

3

Análise dos riscos de CONTINGÊNCIAS FISCAIS

- Avaliação do montante de valores envolvidos em contingências fiscais;
- Orientação de advogados tributaristas para atendimento de intimações do fisco;
- Preparação de defesas jurídicas por eventuais autos de infração contra a empresa;
- Estudo sobre possíveis recuperações de créditos fiscais não aproveitados no passado;
- Dar suporte a entrada com medidas judiciais para questionamento de tributos e
- Apuração de valores a serem depositados "sub judice".

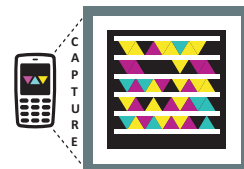


SOFT Consultoria Ltda.

Rua Jorge Rudge 61 - Rio de Janeiro - RJ - Cep: 20550-220

Tel. : (21) 3527-0293 | (11) 4198-3943 | (11) 3522-8400

Fax: (21) 2569-9789 • www.soft.com.br



Para ver este folder no seu celular capture esta imagem. (É necessário instalar um aplicativo mobile: <http://gettag.mobi>).