



A SOLUÇÃO DE GESTÃO DE CONTEÚDOS QUE COLOCA SEU PORTAL EM SUAS MÃOS. PERMITE A CRIAÇÃO DE SITES COLABORATIVOS E PUBLICAÇÕES EM INTRANET OU INTERNET.

Com a Gestão de Conteúdos buscamos soluções para simplificar significativamente os processos de criação, gestão, publicação, distribuição e arquivamento de conteúdos. Esta Gestão aumenta e otimiza a produtividade dos usuários, reduz custos e melhora a qualidade dos serviços, bem como contribui para uma maior satisfação dos usuários da solução.

O Soft Website é uma aplicação que permite a publicação e administração de conteúdo na intranet ou internet, possibilitando a criação de sites e portais corporativos com a colaboração de vários usuários. De uso fácil e rápido, pode ser utilizado por todos os usuários e até mesmo por aqueles que não tenham conhecimento técnico na criação de sites.

#### **Organização e Segurança do conteúdo**

O administrador do site poderá classificar todo o conteúdo do portal e delegar permissões de criação e atualização dos documentos para os usuários em cada área do site. Desta forma, a criação e atualização dos documentos em cada área, fica restrita aos seus respectivos responsáveis.

#### **Maior agilidade na criação**

Os usuários poderão criar documentos de forma rápida e fácil, utilizando os recursos do componente de Edição de Textos sem a necessidade da codificação HTML. Arquivos de texto, word, Java Applets e imagens também podem ser importados ou anexados nos documentos. A criação do site não fica centralizada no webmaster, visto que, vários usuários poderão atualizar o site simultaneamente.

#### **Atualização instantânea**

Quando os usuários adicionam ou alteram um documento, as mudanças são refletidas instantaneamente no site. Além disso, os usuários podem definir o tempo de expiração do conteúdo, evitando deste modo, que conteúdos desatualizados permaneçam no site.

#### **Fluxo de Aprovação dos documentos**

Permite a criação de fluxos de aprovação de conteúdos que serão publicados no site. Deste modo, cada conteúdo poderá ser analisado por revisores e aprovadores, antes de ser aprovado e publicado na Internet.

#### **Maior Interatividade**

Com a criação de componentes (Ajax, Flash, Java, JavaScript), permite a criação formulários interativos, possibilitando a criação de enquete, fórum, fale conosco, perguntas frequentes, etc.

#### **Personalização do Conteúdo**

O conteúdo do portal pode ser disponibilizado de acordo com o perfil do usuário. A apresentação do conteúdo (Layout) de uma página no portal pode ser alterada dinamicamente através das preferências do usuário ou pelo administrador do portal.

#### **Total Integração**

Possibilita a integração do Portal com outros repositórios de dados. Isto permite que todo o conteúdo corporativo esteja centralizado em um único canal, seu Portal.

## Tratamento do Conteúdo

A edição de conteúdo é realizada no próprio navegador de internet, através de um editor de textos rico em funcionalidades similar ao Microsoft Word. Pode-se gerar conteúdo nos formatos HTML, JavaScript e incluir arquivos de som, arquivos de vídeo e imagens nos principais formatos do mercado (Corel, Photoshop, JPG, GIF, e BMP). Ainda permite o download de conteúdo, disponibiliza navegação por ele através de mapa do site e permite pesquisa de conteúdos do site.

## Administração

O Soft WebSite possui uma ferramenta de Administração de fácil entendimento onde serão executadas as tarefas de Administração de usuários (regras e serviços) e Atividades de criação, aprovação e publicação dos conteúdos - os registros de todas estas etapas ficam guardados nas tabelas do Soft WebSite.

## Personalização

Criação de perfil de usuário, podendo dividir em grupos para facilitar acesso; os conteúdos podem ser categorizados, permitindo ao usuário escolher o que quer visualizar; cadastra visitantes (alteração e exclusão de cadastro) e permite o cadastro de links por usuário (bookmarks).

## Pré-Visualização

Possibilita aos usuários, sejam eles autores, editores ou publicadores, visualizar todos os níveis de documentos no mesmo ambiente que será publicado.

## Design

Permite layout de revista eletrônica, possui layout pré-definido de Sistema Operacional Web, criação de componentes reutilizáveis (PHP, JAVA, XML) e componentes de formulário (incluindo Fale Conosco).

## Workflow

Todo o processo de publicação é submetido a regras de fluxo de trabalho previamente definidas, suportando diversos tipos de usuários, sendo eles, autores, editores, publicadores, administradores ou auditores. Envia e-mail para andamento do processo e possui área de troca de mensagens (Quadro de avisos).

## Controle do ciclo de vida da informação

Controla e acompanha o ciclo de vida da informação e do conteúdo publicado, disponibilizando mecanismos de publicação e remoção do conteúdo com data e hora previamente definidas. Também avisa através de e-mail permitindo o controle do conteúdo expirado mantendo, excluindo ou trocando.

## Disponibilização da mesma informação em diferentes canais de comunicação

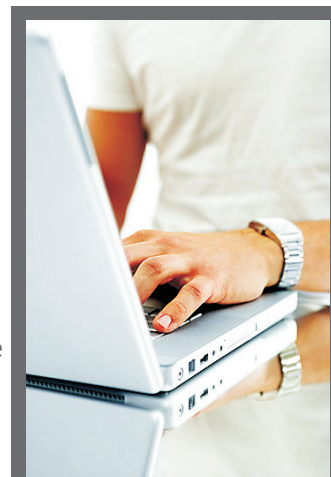
Disponibiliza o conteúdo na Intranet, Internet e Extranet, através de um navegador web e também disponibiliza conteúdos para dispositivos móveis.

## Escalabilidade da Solução

Se beneficia de ser executado através de servidores Web e de aplicação com grande expressão no mercado, tornando possível aumento de requisições e tráfego de dados.

## Disponibilidade

O conteúdo fica sempre disponível nos repositórios de dados (RDBMS). Sendo assim, a aplicação tem sua camada de dados e gestão de conteúdo totalmente integrada. Para uma solução de alta disponibilidade, pode-se utilizar o recurso de agrupamentos (clusters) de servidores. Caso seja necessário, pode-se também separar em servidores diferentes o gerenciamento interno do conteúdo e a publicação do mesmo.

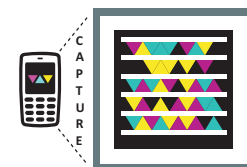


**SOFT Consultoria Ltda.**

**Rua Jorge Rudge 61 - Rio de Janeiro - RJ - Cep: 20550-220**

**Tel. : (21) 3527-0293 | (11) 4198-3943 | (11) 3522-8400**

**Fax: (21) 2569-9789 • [www.soft.com.br](http://www.soft.com.br)**



Para ver este folder no seu celular capture esta imagem. (É necessário instalar um aplicativo mobile: <http://gettag.mobi>).